



GATSBY GALA ESG

Dylan MASSIEUX, Dorine LERONDEL, Thaïs MATAUT,
Damien MAUXION, Chloé MAILLARD, Claire LEMAITRE

SOMMAIRE

1 Recommandation

2 Concept & branding

3 Positionnement

4 SWOT

5 Benchmark

6 Le thème Gatsby

7 Déroulement de la soirée

8 Plan de com

9 Planning & plan de com

10 Budget

11 Annexes



RECOMMANDATION



CONTEXTE DE LA DEMANDE

L'ESG Rennes est une école de Commerce créée en 2012, elle appartient au groupe GALILEO GLOBAL EDUCATION, le leader mondial de l'enseignement supérieur privé.

Après 2 ans de COVID, il y a une concurrence accrue des écoles.

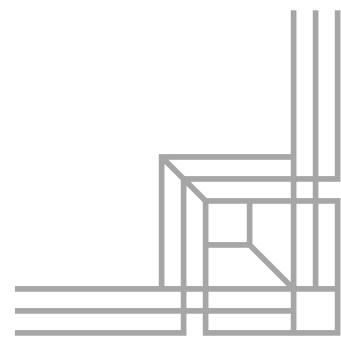
L'ESG veut renouer du lien lors d'un évènement réel avec la création d'un thème 'Welcome Back' pour l'année 2022. Lors de cette année, il y a 2 évènements, le speed recruiting le 10 mai et la remise de diplômes et la soirée WELCOME BACK le 19 mai.



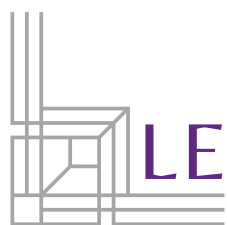
LA DEMANDE



Définir un concept d'évènement "sur-mesure" pour les 10 ans de l'ESG et créer des occasions de communiquer auprès de l'éco-système rennais : étudiants, alumni, partenaires, institutionnels...



RECOMMANDATION



LES OBJECTIFS



Créer un rendez-vous festif pour renouer le contact (avec tout le monde)



(Re)Faire découvrir l'ESG






Affirmer le statut de l'école



RECOMMANDATION

NOS CIBLES

-  Cibles principales : les alumnis, les étudiants
-  Cœur de cible : les étudiants futurs diplômés
-  Cibles relais / secondaires : les entreprises et les institutionnels du bassin rennais, les futurs étudiants

LES OBJECTIFS DE CIBLES

Cognitif : Nous voulons faire connaître l'ESG aux futurs étudiants à travers les étudiants qui sont à l'ESG actuellement. Les étudiants parlent entre eux et surtout partagent sur les réseaux sociaux, nous voulons qu'ils parlent et partagent ESG et la soirée incroyable qu'ils ont vécue.

Affectif : Justement à travers leurs ressentis sur leur réseaux sociaux en montrant la soirée.

Conatif : Nous voulons faire agir toutes nos cibles que ce soit en venant à la soirée ou en la partageant sur leurs réseaux sociaux.

RECOMMANDATION



LES CONTRAINTES



Mi-novembre / mi-décembre 2022



Evènement à coupler avec la remise de diplômes



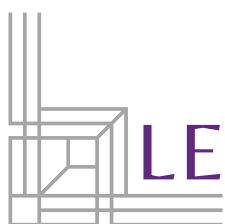
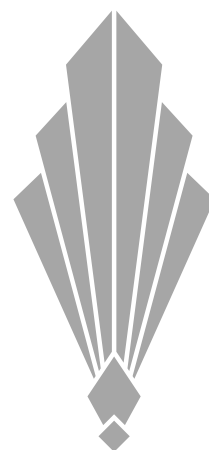
Idéalement à l'ESG MAIS pas de possibilité de regroupement



Nombre d'alumnis : environ 1500



5 000€ max



LES LIVRABLES



Présentation du concept de l'événement et de son branding



Définition du concept et du plan de communication



Présentation du planning global (avant / pendant / après)



Répartition du budget

CONCEPT & BRANDING



Le Concept

Nous avons décidé d'exploiter un retour dans le passé pour symboliser le retour à la période précédant la covid.

Cela se traduit par un voyage dans le temps des années 2020 aux années 1920 incarnées par Gatsby le magnifique, personnage célèbre pour ses fêtes somptueuses et avec l'art déco comme thème de notre soirée.

Pour cela, nous souhaitons reproduire l'atmosphère d'un cabaret. Côté couleurs, nous privilégions le noir, l'argenté ainsi que le violet et l'ensemble de son nuancier. Ces couleurs seront utilisées pour la réalisation du branding de notre événement ainsi que pour décorer le lieu dans lequel ce dernier se déroulera.

Le branding et la décoration se caractérisent par l'utilisation de formes géométriques comme le rond, le carré ou le rectangle.

Le Branding

Notre événement sera réalisé en parfaite adéquation avec l'esprit culturel véhiculé par l'école, à savoir son attachement à un projet éducatif qui s'inscrit sur le long terme.

En décidant de mettre l'accent sur les années 20, l'idée est vraiment de faire l'analogie avec le temps qui passe et donc de souligner le fait que l'école existe depuis un bon moment.

Lien vidéo teaser de la soirée : <https://youtu.be/px5YQjwscml>



POSITIONNEMENT

« Parce que le savoir-être s'apprend, parce qu'il est la condition indispensable à la réussite d'une bonne insertion professionnelle évolutive et durable, nous avons choisi d'immerger l'ESG Rennes au cœur du monde de l'entreprise. » www.esg.fr

L'ESG adopte un positionnement psychologique en proposant à ses étudiants l'acquisition des compétences aussi bien techniques que comportementales et psychologiques. Le but est de permettre aux étudiants d'avoir un avenir serein et durable dans le milieu professionnel, milieu dans lequel l'ESG nous permet d'évoluer grâce à l'alternance.

Pour notre soirée, nous souhaitons montrer que l'ESG est bien plus qu'une école de commerce. Il s'agit de réunir les étudiants, actuels comme anciens, autour d'un événement d'une grande importance : les 10 ans de l'ESG de Rennes. Nous souhaitons également faire rayonner cette école grâce aux partenariats mis en place pour l'occasion, partenariats qui pourront se pérenniser à l'avenir et que nous mettrons en valeur.



SWOT

ANALYSE INTERNE

Forces

L'ESG fait partie du groupe GALILEO GLOBAL EDUCATION, leader mondial sur le marché de l'enseignement supérieur privé

Les locaux de l'ESG sont neufs, propres et adaptés pour les travaux de groupe et les moments de partage

Sa position est stratégiquement idéale pour les étudiants, elle est proche de tout

Les intervenants sont tous des professionnels, cela permet un enseignement de qualité

Faiblesses

L'ESG est tributaire des décisions de GALILEO

La superficie est limitée et peut vite devenir exiguë lorsque de nombreux étudiants sont présents et que l'ensemble des salles est occupé

L'accès à l'école est limité par les transports en commun, il n'y a pas de parking gratuit aux alentours

Du fait de leurs professions, les absences sont plus fréquentes

ANALYSE EXTERNE

SWOT

	Opportunités	Menaces
Politique	Prise en valeur des diplômes supérieurs	Dépendance vis-à-vis des décisions prises par le gouvernement en place
Economique	Nouveaux partenaires Nouveaux étudiants	La crise du COVID Nombreux concurrents dans le même secteur
Sociale/ sociétale	Accès à l'éducation pouvant être financé par l'alternance ou le compte formation	Risque d'éloignement de potentiels étudiants ne pouvant financer la formation et se dirigeant donc vers les établissements publics
Technologique	Logiciels à prix réduit (étudiants, professeurs)	Les nouveaux formats qui évoluent tous les jours
Ecologique	Possibilité de circuler dans la ville uniquement via les transports en commun (bus, métro, vélos libres-service)	Ce critère est de plus en plus important pour les individus et peut influencer la volonté de candidater
Légale	Statuts des alternants	Fin de l'aide à l'embauche de l'Etat

MAPPING MARKETING



L'ESG se situe au sein d'un secteur concurrentiel dans lequel évoluent plusieurs écoles de commerce proposant des cursus certifiants en communication de bac+3 à bac+5.

Nous avons sélectionné certains de ces acteurs et fait le choix de les comparer à l'ESG à travers 2 aspects :

- Leur réputation
- Le nombre d'évènements organisés durant l'année

Après avoir analysé les résultats de notre SWOT et de notre mapping, nous constatons que l'ESG s'établit comme l'une des principales écoles de commerce dans la région rennaise. C'est un centre de formation reconnu pour sa qualité d'enseignement s'inscrivant dans une volonté de développer son image de marque ainsi que sa notoriété, cela en organisant de manière régulière divers événements au cours de l'année.



THÈME GATSBY



CHARTRE GRAPHIQUE

Nous avons décidé d'imaginer une charte graphique pour l'ensemble de nos supports afin d'avoir une homogénéité et une harmonie flagrante sur nos livrables. De même pour la décoration, nous avons tenu à garder une harmonie entre les livrables et la décoration.

Pour les couleurs, le violet, couleur de l'ESG, sera notre teinte principale ! Ensuite nous l'avons harmonisé avec du noir et du blanc, couleurs de l'élégance, et bien sûr des paillettes violettes et argentées pour rester sur notre ligne directrice, le thème Gatsby ! Pour avoir une vue d'ensemble de notre idée, nous avons réalisé un mood board.

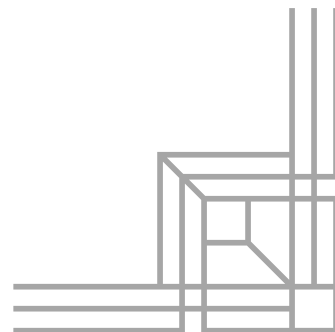
Ensuite, pour la décoration dont nous allons avoir besoin, nous avons réalisé une veille sur les éléments importants qui représentent le thème Gatsby, comme les plumes, les strasses, le cuivre et les formes arts déco.

Pour optimiser notre budget, nous avons pensé à demander à LISAA, école en appartenant également au groupe Galileo, de s'occuper des décorations comme des colonnes, des bannières pendantes à l'image des années 20 avec les couleurs et les typographies que nous avons choisies. Nous avons aussi réfléchi au fait que cette soirée pourrait être une opportunité pour les élèves de LISAA. En effet, nous organiserons un concours "les meilleures éléments décoratifs" (tableaux, sculpture...) toujours dans notre style, les élèves pourront proposer leurs réalisations et ensuite nous choisirons les meilleures qui seront exposées pendant la soirée.

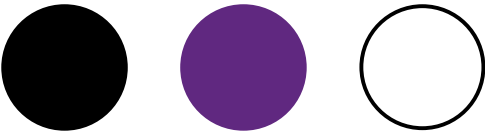
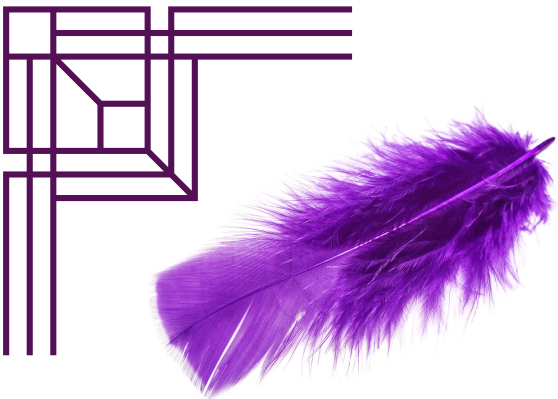
Nous allons aussi offrir une opportunité aux élèves en école d'hôtellerie (Lycée Hôtelier Granville Maurice Marland, Lycée Hôtelier Yvon Bourges), pour préparer, accueillir et servir.

Nous proposons un thème vestimentaire année 20/ Gatsby le magnifique pour plonger les invités dans un univers lors de leurs arrivées dans la salle.

Pour distraire comme il se doit nos invités, nous allons organiser plusieurs activités dans la soirée.



MOOD BOARD

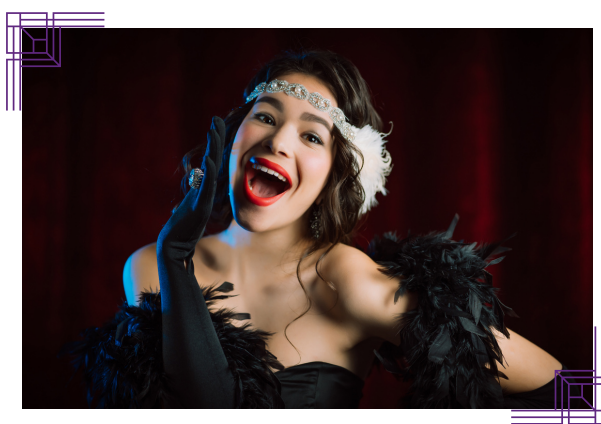


INVITÉS

Nous allons inviter certaines personnes gratuitement à la soirée. Ce sera l'occasion de mettre en valeur les actions menées par l'ESG au sein du territoire rennais.

Listes des invités :

- Les élus locaux (maire, présidents départemental & régional, adjoints...)
- Journalistes et médias
- Les représentants de Galileo
- Les représentants de LISAA
- Les partenaires de l'ESG



ACTIVITÉS

Pour occuper nos invités du début à la fin de la soirée, nous avons créé des activités :

- Une initiation au charleston avec une professionnelle : 40 min
- Concours de la plus belle tenue sur le thème Gatsby hommes / femmes : 30 min
- Spectacle avec un intermittent du spectacle, le magicien et mentaliste Quentin Even situé à Rennes : 1h





LE LIEU

Le couvent des Jacobins est un lieu situé en plein centre de Rennes.

Un de ces avantages est son emplacement. Il est desservi par la ligne A du métro ainsi que plusieurs lignes de bus comme le C1, le C5, le 9 ou encore le 12... Ainsi Cesson-Sévigné, Les Gayeulles, Patton ou encore Bréquigny sont desservis.



Emplacement des bus à Place Hoche - Place Sainte-Anne





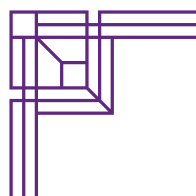
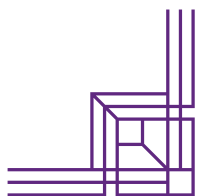
LE LIEU

Nous avons décidé, malgré la contrainte "idéalement à l'ESG", de planifier notre évènement au Couvent des Jacobins, à Rennes.

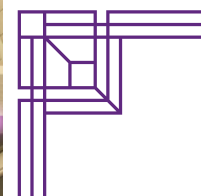
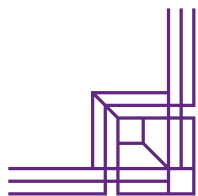
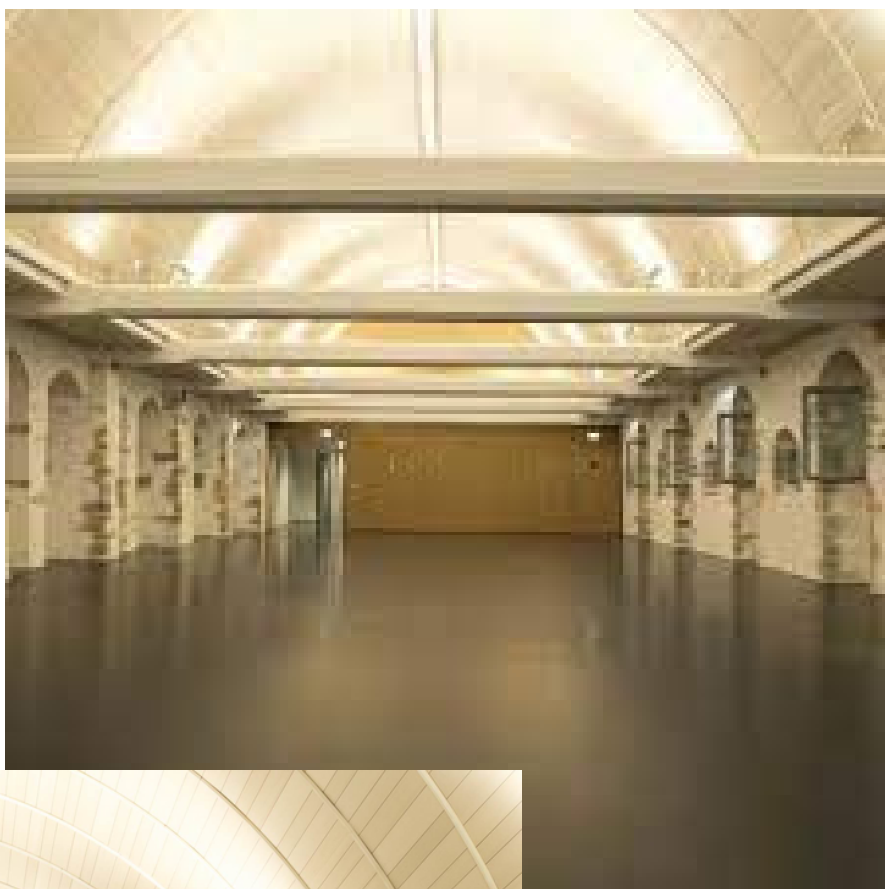
En effet, le bâtiment de l'ESG ne correspond pas à nos attentes pour la soirée. Nous avons pensé à ce que nous voulions faire pour la remise de diplômes, nous voulons regrouper tous les futurs diplômés, leurs invités (familles, amis...) dans une pièce qui le permet, ce qui n'est pas le cas à l'ESG. Nous souhaitons appeler chaque diplômé en l'invitant sur la scène pour récupérer son diplôme, ce moment solennel restera graver dans la mémoire de chaque étudiant.

Nous avons pris en compte le coût de la salle et avons trouver des solutions pour pallier au manque de budget.

Nous avons choisi ce lieu qui correspond parfaitement à vos attentes, il permet de faire la cérémonie de remise de diplômes d'un côté et de l'autre la soirée pour les 10 ans. La salle possède une architecture avantageuse pour faire pendre des bannières, des photos...



LE LIEU
AVANT



APRÈS



LE LIEU



EN VIOLET OU
EN ARGENTÉ





Création d'un logo mural "ESG" contourné d'un néon violet composé des 500 photos d'anciens étudiants ayant été diplômés de l'ESG depuis sa création.

Cet élément mural servira à décorer notre salle, son emplacement sera défini de manière stratégique afin que les conviés à l'évènement puissent se prendre en photo devant et les poster sur leurs propres réseaux.





DÉROULEMENT DE LA SOIRÉE

18H30

REMISE DES DIPLÔMES

19H30

ACCUEIL DES INVITÉS

20H00

DÉBUT DE LA SOIRÉE

20H40

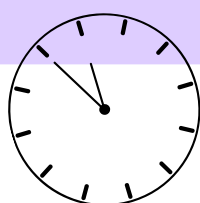
ANIMATION INITIATION AU
CHARLESTON

21H30

ANIMATION AVEC UN MAGICIEN
MENTALISTE

01H00

FIN DE LA SOIRÉE

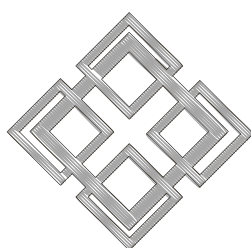


PLAN DE COMMUNICATION

	Avant	Pendant	Après
Réseaux sociaux	<p>Instagram (@esg_rennes et @esg_ecoles), Facebook, LinkedIn, Youtube</p> <ul style="list-style-type: none">• Story Instagram,• Post Facebook + Instagram + LinkedIn avec l'affiche de l'événement, teaser de l'événement, les prestataires, les partenaires• Vidéos sur Youtube,• Annonce d'un jeu concours le soir de l'événement,• Quizz en Story Instagram sur le thème avec une entrée gratuite pour la soirée à gagner.	<p>Instagram, Facebook, Youtube</p> <ul style="list-style-type: none">• Live Instagram,• Stories Instagram et reposts des stories des étudiants,• Annonce Jeu concours pour gagner des places en boîte (le 88) sur la plus belle tenue vis-à-vis du thème,• Parler des tenues en story (Instagram) pour créer de l'interaction avec les abonnés (Vous préférez quelle tenue ?),• Mise en valeur en story des prestataires, partenaires...	<p>Instagram, Facebook, LinkedIn, Youtube</p> <ul style="list-style-type: none">• Publications des photos souvenirs en taguant les étudiants, les prestataires et les partenaires,• Des rushs de la vidéo finale de l'évènement,• Remerciements des partenaires et prestataires sur LinkedIn avec promotion des comptes Instagram s'ils en ont.
Vidéo Teaser & After Movie	Teaser		Aftermovie de la soirée

PLAN DE COMMUNICATION

	Avant	Pendant	Après
Invitations	Invitations formelles		Remerciements
Affiche	Création d'une affiche pour annoncer l'événement dans l'école de l'ESG en compensation aux réseaux sociaux		Aftermovie de la soirée
Questionnaire de satisfaction			Questionnaire de satisfaction diffusé sur nos réseaux sociaux + Affiche avec QR Code pour accéder au questionnaire dans l'école
Communiqué de presse	Pour annoncer la soirée de gala des 10 ans, les partenaires et prestataires		





Communiqué de presse

Le 18 octobre 2022

ESG¹

Pour ses 10 ans, l'ESG se met aux couleurs des années 20

Pour ses 10 ans, l'ESG a décidé d'organiser une soirée exceptionnelle. Elle prendra place suite à la cérémonie de remise des diplômes. Pour l'occasion, l'école souhaite s'affranchir des codes propres à notre époque moderne. Au cours de la soirée, il sera proposé aux participants de remonter les aiguilles de la pendule et de replonger un siècle en arrière, en mettant à l'honneur les années 20.

Pourquoi les années 20 ? L'idée est de symboliser le temps qui passe et de permettre de partager ensemble de façon originale les souvenirs qui sont venus marquer de leurs empreintes tout le chemin parcouru par l'ESG depuis 10 ans. L'objectif derrière est de (re)faire découvrir l'ESG et de montrer qu'elle est bien plus qu'une simple école de commerce aux yeux de tous.

La soirée se déroulera au Couvent des Jacobins, dans un décor qui arborera les codes couleurs en mesure de retranscrire une atmosphère vintage fidèle aux années 20.

Au programme, une ambiance originale, conviviale et chaleureuse qui répond à un autre objectif poursuivi par l'école : renouer du lien, principalement après les deux dernières années qui ont été marquées par la covid. Ce qui explique le slogan de la soirée : Welcome Back.

Cette soirée sera le théâtre de rencontres du fait de la présence attendue de nombreux nouveaux étudiants, d'anciens étudiants et d'entreprises partenaires.

Plusieurs animations seront proposées :

- Une initiation au charleston avec une professionnelle 40 min
- Concours de la plus belle tenue sur le thème Gatsby hommes / femmes 30 min
- Spectacle avec un intermittent du spectacle, le magicien et mentaliste Quentin Even situé à Rennes 1h

Les tarifs :

- 20 € pour les étudiants et anciens étudiants,
- 25 € pour les personnes venant de l'extérieur,
- 30 € pour le personnel administratif et les professeurs.

À propos de l'ESG :

Cette école de commerce appartient au groupe GALILEO GLOBAL EDUCATION – leader mondial de l'enseignement supérieur privé et a été créée en 2012. Elle est présente à Rennes au 5 Bd René Laennec.

Contact presse : Damien Mauxion (damien.mauxion@contactesg.fr)



Médias contactés par communiqué de presse :



Le Figaro.fr Etudiant



Le Télégramme



Ouest France



Rennesbusinessmag.fr



VI-média.fr



Studyrrama Grandes Ecoles



Thotis Media



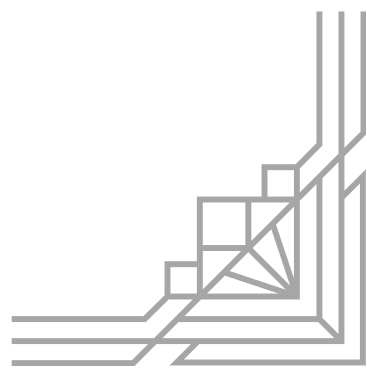
Rennes.maville.com



Lepetitjournal.com



Aefinfo.fr



PLANNING & PLAN DE COMMUNICATION



DATE
Hors-média
Média

26 SEPTEMBRE - 02 OCTOBRE
26/09 : Story Teaser de l'évènement
Instagram - Facebook
Annnonce d'un indice pour notre futur évènement de la remise de diplômes "un bel évènement arrive pour vous". Dans le but de générer des réactions et de l'interaction de la part des étudiants.

03 OCTOBRE - 09 OCTOBRE
03/10 : Story Teaser avec un indice à propos de l'évènement
Instagram - Facebook
Après une phrase révélatrice, nous décidons de pousser encore plus loin le mystère et de diffuser un second indice sur notre évènement. C'est donc le chapeau qui fait référence à la remise des diplômes des étudiants.
Création d'une affiche pour la question de satisfaction
À diffuser au sein de l'ESG après l'évènement. Création du questionnaire et de l'affiche pour l'annonce de l'évènement en interne.

PLANNING & PLAN DE COMMUNICATION



10 OCTOBRE - 16 OCTOBRE

10/10 : Story Teaser de l'évènement

Instagram - Facebook

Nous décidons d'aller plus loin en mettant en story le lieu de notre évènement avec une date pour que les étudiants comprennent réellement ce qui se prépare.

13/10 : Story + Publication annonce de l'évènement + lancement de la billetterie

Instagram - Facebook - LinkedIn

Nous sommes arrivés à un moment propice pour faire l'annonce de notre évènement suite aux nombreuses interactions et réactions des étudiants de l'ESG. La story comprendra également le lien vers la billetterie puis apparaîtra en story permanente pour pouvoir réserver à long terme. La publication sert d'appui à l'annonce de l'évènement.

13/10 : Affichage de l'évènement dans l'école

Notre équipe de communication interne aura préparé les affiches la semaine précédente pour annoncer l'évènement qui ne demande aucun budget car nous avons les outils à disposition pour le faire.

13/10 : Lancement des invitations par mail à 18h

Nous allons réaliser des invitations grâce à notre base d'adresse mail d'étudiants, d'enseignants, de professeurs... Le logiciel Sarbacane sera notre outil pour créer trois types d'invitation pour trois cibles différentes. Cet outil simple et ludique nous permettra de pré-sélectionner les adresses mail en amont et de permettre de programmer les envois.

PLANNING & PLAN DE COMMUNICATION



17 OCTOBRE - 23 OCTOBRE

18/10 : Communiqué de presse

Nous souhaitons annoncer notre événement dans la presse afin d'augmenter la notoriété de l'ESG et montrer l'ampleur de l'événement organisé.

20/10 : Story sur les oeuvres de LISAA

Instagram - Facebook

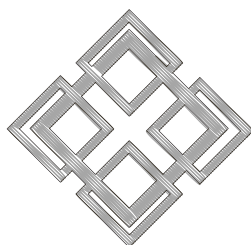
Il s'agit de générer de l'interaction en demandant aux abonnés quelles oeuvres ils préfèrent parmi celles proposées. Les 10 oeuvres sélectionnées seront exposées le soir du gala d'anniversaire et leurs auteurs y seront invités.

24 OCTOBRE - 30 OCTOBRE

26/10 : Story Quizz sur la thématique du Gatsby

Instagram

Nous souhaitons créer de l'interaction pour les faire attendre le jour J de l'évènement. Ainsi nous souhaitons faire un quizz sur le thème de la remise de diplôme : Le Gatsby.



PLANNING & PLAN DE COMMUNICATION



31 OCTOBRE - 06 NOVEMBRE

02/11 : Vidéo Teaser à 18h

Instagram - Facebook - LinkedIn - Youtube

Nous réalisons en amont un teaser de l'évènement et de l'école de commerce ESG comprenant des gros plans des étudiants, de la vie étudiante, des locaux, du travail... Afin d'entrer en immersion dans le projet.

04/11 : Publication pour mettre à les partenaires.

Instagram - Facebook - LinkedIn

Nous fonctionnerons de deux manières différentes en fonction des réseaux sociaux utilisés. Sur LinkedIn, nous prévoyons un post unique pour mettre à l'honneur nos partenaires, en les taguant. Nous souhaitons aller droit au but sans être intrusif dans les publications sur ce réseaux. Quant à Instagram et Facebook, nous décidons de dédier un post par partenaire tous les deux jours. Nous commencerons donc le 4 Novembre et prolongerons sur les jours suivants.

07 NOVEMBRE - 13 NOVEMBRE

07/11 - 09/11 - 11/11 : Publication Partenaire

Instagram - Facebook

Mise à l'honneur des partenaires.

PLANNING & PLAN DE COMMUNICATION

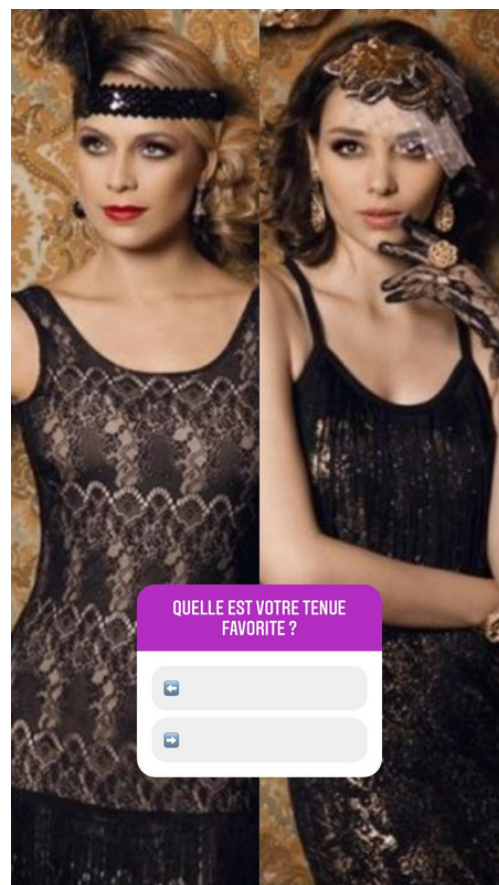


14 NOVEMBRE - 20 NOVEMBRE

14/11 : Annonce du jeu concours pour gagner des places en boîte (1988)

Instagram

Nous souhaitons animer la soirée des 10 ans de l'ESG. Pour faire plaisir à nos invités, nous offrirons des places au club 1988 qui est l'un de nos partenaires. Le grand soir, des jurys, choisis en amont, détermineront et éliront la plus belle tenue "Gatsby" Homme et Femme, et l'annonceront pendant le déroulé de la soirée. Des stories seront également mises en ligne afin que les étudiants puissent apporter leurs avis et leurs votes (qui seront pris en considération dans le choix final).



18/11 : Live et alimentation des stories

Instagram - Facebook

Nous souhaitons rendre active la soirée sur nos réseaux sociaux, ainsi nous posterons des vidéos et photos pendant le déroulement de la soirée. Puis nous repartagerons les stories publiées par nos invités.

PLANNING & PLAN DE COMMUNICATION



21 NOVEMBRE - 27 NOVEMBRE

21/11 - Newsletter pour remercier les participants

Toujours sur le même logiciel, Sarbacane, nous souhaitons remercier l'ensemble de nos invités.

21/11 - Remerciement des partenaires et prestataires

Instagram - Facebook - LinkedIn

Publication sur LinkedIn avec promotion des comptes Instagram et Facebook s'ils en ont.

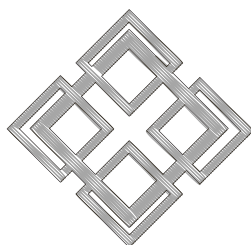
22/11 - Questionnaire de satisfaction

Instagram - Facebook - LinkedIn

Il est intéressant de faire passer un questionnaire de satisfaction auprès des invités afin de s'améliorer pour les années suivantes, analyser les points positifs et négatifs, évoluer dans le bon sens pour le bien de tous.

22/11 - Affiches avec QR Code du questionnaire de satisfaction dans l'école

Cette affiche aura été préparée en amont et laissera apparaître un QR code pour accéder au questionnaire, au sein de l'ESG Rennes.



PLANNING & PLAN DE COMMUNICATION



21 NOVEMBRE - 27 NOVEMBRE
26/11 - Publication carrousel
Instagram
Photos souvenirs en taguant les étudiants, les prestataires et les partenaires présents sur les photos.
26/11 : Publication Album "10 ans ESG Rennes"
Facebook
50 photos souvenirs en taguant les prestataires et les partenaires présents sur les photos.

28 NOVEMBRE - 04 DÉCEMBRE
28/11 : Publication Carrousel
Instagram
idem
28/11 : Publication Album "10 ans ESG Rennes"
Facebook
idem
01/12 : Teaser de l'aftermoovie
Instagram - Facebook
Attente de la vidéo finale de l'aftermovie.

PLANNING & PLAN DE COMMUNICATION



05 DÉCEMBRE - 11 DÉCEMBRE
05/12 : Publication Carrousel
Instagram
idem
05/12 : Publication Album "10 ans ESG Rennes"
Facebook
idem
09/12 : Aftermoovie "10 ans ESG Rennes"
Instagram - Facebook - LinkedIn - Youtube
Nous souhaitons garder un bon souvenir de cette soirée pour le partager à nos étudiants, sur nos réseaux sociaux. Mais aussi pour promouvoir notre école et générer de l'interaction.

12 DÉCEMBRE - 18 DÉCEMBRE
12/12 : Publication de quelques photos
LinkedIn
Mise en valeur de l'école à travers cet événement pour montrer que nous sommes dynamique et plus qu'une école de commerce.

BUDGET



PARTENARIAT AVEC LE BDE

- MISE EN PLACE D'UN PARTENARIAT AVEC LE BDE DE L'ESG

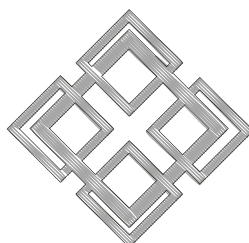
- ORGANISATION D'UNE VENTE DE CRÊPES DU 26/09 AU 13/10
LA VENTE AURA LIEU À LA CAFÉTÉRIA DE L'ESG DU LUNDI AU
VENDREDI DE 12H30 À 13H30

BUDGET PRÉVISIONNEL POUR 500 CRÊPES + GARNITURE :

PRODUIT	PU	QUANTITÉ	SOUS TOTAL
Lait (bouteille 1l)	0,92 €	20	18,40 €
Farine (1kg)	0,99 €	8	7,92 €
Beurre (250gr)	2,07 €	2	4,14 €
Oeufs (boîte de 12)	3,39 €	5	16,95 €
Levure chimique (6 sachets)	0,29 €	2	0,58 €
Sucre (750gr)	1,26 €	2	2,52 €
Sucre vanillé (10 sachets)	0,29 €	2	0,58 €
Confiture fruits rouge (730gr)	2,08 €	3	6,24 €
Pâte à tartiner (750gr)	2,99 €	3	8,97 €
		Total :	66,30 €

ROI PRÉVISIONNEL :

NBRE DE CRÊPES VENDUES	PU	SOUS TOTAL
500 crêpes - 25% nature - 25% sucre - 50% pâte à tartiner ou confiture	1€ / crêpe nature 1,50€ / crêpe sucre 2€ / crêpe confiture ou pate à tattier	812,50 €



BUDGET



Prix des entrées

ENTRÉE	PRIX	QUANTITÉ	SOUS TOTAL
Étudiant	20 €	400	8000,00 €
Allumni	20 €	400	8000,00 €
Extérieur	25 €	200	5000,00 €
Administratif/Prof	30 €	100	3000,00 €

Sous Total

24 000,00 €

Lieu

Couvent des Jacobins

10 831,50€



BUDGET



Décoration

TYPE	PRIX UNITAIRE	QUANTITÉ	TOTAL
Logo ESG photos	0,05 €	500	25,00 €
Néon flexible 10m violet	36,99 €	1	36,99 €
Nappes	25,00 €	2	50,00 €
Luminaires (Guirlande)	120,00 €	1	120,00 €
Tapis violet pailleté	60,00 €	1	60,00 €
Bannières (floquées ESG)	45,00 €	4	180,00 €
Guirlande en plume	4,99 €	10	49,90 €
Guirlande de perle	3	5	15,00€
Arche de ballons	25	1	25,00€
Colonnes style ArtDéco en cartons	7,99	6	47,94€
Sticker style ArtDéco Portes	8,65	5	43,25€
Balons baudruches	0,04	100	4,00€
Chandelier	1,93	20	38,60€
Réalisations de LISAA	25,00 €	25	625,00 €

Sous Total

1320,68 €

BUDGET



Repas - Boissons

Type	Prix unitaire	Quantité (pers)	Total
Soft	1,00 €	2000	2 000,00 €
Alcool	1,50€	3000	4 500,00 €
Amuses bouches	5,00 €	1000	5 000,00 €



Sous Total

11 500,00€



BUDGET

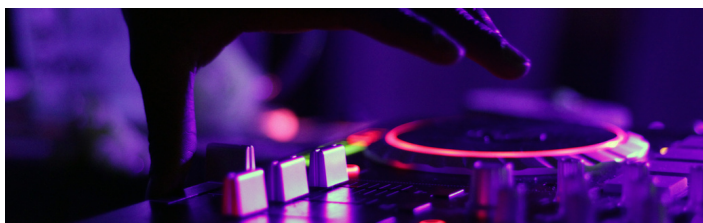


Personnels

TYPE	PRIX UNITAIRE	QUANTITÉ (HEURES)	QUANTITÉ (PERSONNE)	TOTAL
Serveurs	18,00 €	5	10	900,00 €
DJ	30,00 €	4	1	120,00 €
Accueil	18,00 €	5	4	360,00 €
Photographe	62,00 €	5	1	310,00 €
Professeur de danse	35,00 €	1	1	35,00 €
Magicien	300 € pour 1h30	1,5	1	300,00 €
OPV	25,48 €	5	1	127,40 €

Sous Total

2152,40 €



BUDGET



Matériel et autres

TYPE	PRIX UNITAIRE	QUANTITÉ	TOTAL
Vaisselle	7,14 €	4	28,56 €
Verres en plastiques	0,02 €	1200	24,00 €
Tables	10,00 €	10	100,00 €
Ethylotest	1,00€	400	400,00€



Sous Total

552,56€



Récapitulatif Budget

LIEU	10 831,50€
DÉCORATION	1328,68 €
REPAS/BOISSONS	11 500,00 €
PERSONNELS	2152,40 €
MATÉRIELS ET AUTRES	552,56 €
CREPES (vente pré-évènement)	66,30 €
BUDGET TOTAL DÉPENSÉ	26 431,44 €

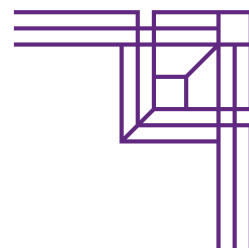
PRIX ENTRÉES	24 000,00 €
BUDGET ACCORDÉ PAR L'ESG	5 000,00 €
BUDGET ISSU DE LA VENTE DE CREPES	812,50 €
REVENU TOTAL	29 812,50 €

EXCÉDENT	3 381,06 €
----------	------------

Seuil de rentabilité

	BUDGET	PRIX MOYEN	SEUIL DE RENTABILITÉ	TOTAL ETUDIANT ATTENDUS	NBR ABSENCES ACCEPTABLES
Investissement Total	26 431,44 €				
Budget ESG	-5000 €				
Investissement à rentabilisé	21 431,44 €	23,75 €	902	1100	198

Analyse des risques



Le budget

Notre budget final dépend énormément du taux de fréquentation. Dans la mesure où nous partons avec un budget de base qui ne s'élève qu'à 5 000 €, nous comptons énormément sur la réservation des participants pour venir gonfler ce dernier.

C'est pourquoi nous avons décidé de lancer notre campagne de communication assez tôt afin de nous assurer un taux de réservation élevé.

La covid

Au regard du contexte sanitaire actuel, il existe un risque que certaines personnes puissent être réticentes à l'idée de participer à l'événement, tout particulièrement si l'épidémie repart à la hausse. Il peut même advenir que l'événement soit totalement annulé. Il y a une grande incertitude sur l'avenir. De plus, en termes d'organisation, il est nécessaire de tenir compte des éventuelles nouvelles normes sanitaires qui peuvent entrer en vigueur d'ici là.

Le prix

Bien que non élevé, le prix peut être un facteur suffisant pour convaincre certaines personnes de ne pas participer à l'événement. D'où la nécessité de communiquer autour de l'originalité de l'événement qui puisse justifier cette dépense.

La distance

Certains participants, à l'image d'anciens étudiants ou encore de représentants d'entreprise, peuvent habiter assez loin, ce qui peut avoir un impact négatif sur notre événement. Pour tous ceux qui se trouvent sur la région rennaise, nous avons décidé de mettre en avant toutes les solutions de transports à disposition, histoire de faciliter leur venue.

Le délai de préparation de l'événement

Étant donné que l'événement est fortement dépendant du nombre de participants, il faut au préalable nous assurer un certain taux de participation avant d'engager certaines dépenses. Cela implique un délai assez restreint pour la préparation de l'événement.

ANNEXES

Plan de communication global

septembre 2022

Facebook



Instagram



Linkedin



YouTube



< Aujourd'hui >

	lun.	mar.	mer.	jeu.	ven.	sam.	dim.
35	29	30	31	1 sept.	2	3	4
36	5	6	7	8	9	10	11
37	12	13	14	15	16	17	18
38	19	20	21	22	23	24	25
39	26	27	28	29	30	1 oct.	2
40	3	4	5	6	7	8	9

octobre 2022

Facebook



Instagram



Linkedin



YouTube



< Aujourd'hui >

	lun.	mar.	mer.	jeu.	ven.	sam.	dim.
39	26	27	28	29	30	1 oct.	2
40	3	4	5	6	7	8	9
41	10	11	12	13	14	15	16
42	17	18	19	20	21	22	23
43	24	25	26	27	28	29	30
44	31	1 nov.	2	3	4	5	6

Toussaint

Heure d'hiver

ANNEXES

novembre 2022

Facebook  Instagram  LinkedIn  YouTube 

< Aujourd'hui >

	lun.	mar.	mer.	jeu.	ven.	sam.	dim.
44	31	1 nov. Toussaint	2	3	4	5	6
45	7	8	9	10	11 Armistice de 1918	12	13
46	14	15	16	17	18	19	20
47	21	22	23	24	25	26	27
48	28	29	30	1 déc.	2	3	4
49	5	6	7	8	9	10	11

décembre 2022

Facebook  Instagram  LinkedIn  YouTube 

< Aujourd'hui >

	lun.	mar.	mer.	jeu.	ven.	sam.	dim.
48	28	29	30	1 déc.	2	3	4
49	5	6	7	8	9	10	11
50	12	13	14	15	16	17	18
51	19	20	21	22	23	24	25 Noël
52	26	27	28	29	30	31 Saint-Sylvestre	1 janv. Jour de l'An
1	2	3	4	5	6 Épiphanie	7	8

<https://trello.com/b/o2xKGKMf/planning>

KPI

- Taux d'ouverture (e-mailing)

Nous souhaitons mesurer la réussite de notre campagne d'invitation faite via l'e-mailing afin de déterminer si ce canal pourra être privilégié à l'avenir. Le but est de voir combien de personnes auront ouvert le mail d'invitation sur la totalité des envois.

- Taux de clic

En plus du nombre d'e-mail ouverts, nous voulons mesurer le nombre de personnes cliquant sur le lien de la billetterie et donc s'intéressant à notre événement.

- Portée de publication

La portée de publication est le nombre de personnes qui ont reçu des impressions d'une publication. La portée diffère du nombre d'impressions car une personne peut recevoir plusieurs impressions. Il s'agit donc de mesurer le nombre de personnes qui auront été touchées par les différentes publications sur nos réseaux sociaux.

- Nombre de partages ou de commentaires

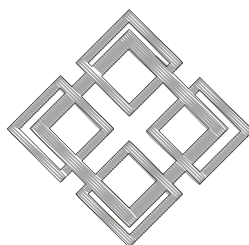
Il s'agit ici de mesurer l'interaction des abonnés avec les publications pour voir si les publications sont pertinentes vis-à-vis de notre cible.

- Taux de satisfaction (grâce au questionnaire de satisfaction)

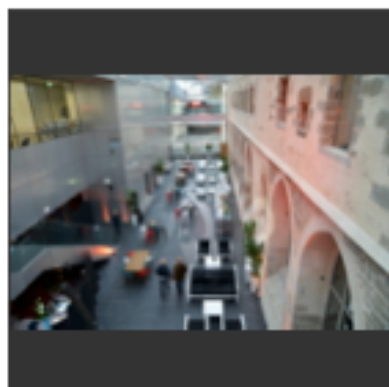
Nous souhaitons voir si l'événement est une réussite vis-à-vis de nos attentes mais aussi voir ce qui pourrait être modifié pour améliorer l'expérience de notre cible.

- ROI

Nous souhaitons évaluer les retombées de la soirée de gala d'anniversaire de l'ESG en mesurant le nombre d'abonnés à nos réseaux sociaux avant et après l'événement, les potentiels nouveaux partenariats ainsi que le nombre de nouveaux étudiants sur l'année qui suit.

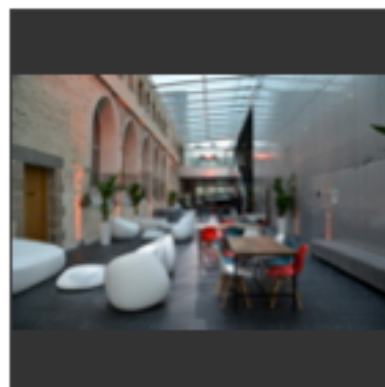


DESTINATION RENNES MÉDIATHÈQUE



Atrium

Crédit photo : Franck Hamon



Atrium

Crédit photo : Franck Hamon



Cocktail Hall 0

Crédit photo : Franck Hamon



Cocktail Hall 0

Crédit photo : Franck Hamon



La Nef

Crédit photo : JF Molliere



La Nef en plénière

Crédit photo : Richard Volante



La Nef - Centre des Congrès - Couvent des Jacobins

Crédit photo : Place Cliché

Proposition commerciale : 26 avril 2022

Le Couvent des Jacobins, centre des congrès de Rennes Métropole



**CEREMONIE DE REMISE DE DIPLOMES - ESG RENNES - ECOLE PRIVEE SUPERIEURE DE COMMERCE
(Du 16/12/2022 au 16/12/2022)**

Référence de la proposition commerciale :

27226-260422-

A : Manon FANARD - ESG RENNES - ECOLE PRIVEE
SUPERIEURE DE COMMERCE

Tél. : 06 58 48 99 20

Mail : manonfnrd@gmail.com

Date de validité de la proposition commerciale

11 mai 2022

De : DESTINATION RENNES - Mélanie Nicol

Tél. : +33 (0)2 99 45 90 51

Mail : m.nicol@destinationrennes.com

*Photographies non contractuelles présentées dans la proposition jointe - © JF Mollière -
Destination_Rennes/ARTEFACTO*

Présentation de l'événement

Dates proposées de montage, exploitation, démontage

Date de montage : vendredi 16 / 12 / 22

Date début évènement : vendredi 16 / 12 / 22

Date fin évènement : vendredi 16 / 12 / 22

Date démontage : vendredi 16 / 12 / 22

Nombre total de participants

1000 personnes

Le programme de l'événement

Horaires indicatifs en attente du programme définitif.

07:00 - 00:00	Événement	Vendredi, 16 Décembre, 2022	
09:00 - 17:00	Répétition - filage	Montage / filage	La Nef
16:30 - 23:30	Ouverture/Fermeture e Bâtiment	Ouverture / fermeture du bâtiment	
17:00 - 23:00	Accueil/Sortie du Public	Accueil / sortie du public - pour remise des diplômes + cocktail dinatoire	
17:00 - 19:00	Événement	Cérémonie de remise de diplômes	La Nef
20:00 - 23:00	Événement	Accueil / sortie du public - pour cocktail dinatoire	La Nef
20:00 - 23:00	Restauration	Cocktail dinatoire	La Halle niveau0 -753 m2
20:00 - 23:00	Restauration	Cocktail dinatoire	L'Atrium niveau0 -299 m2

Les espaces pressentis au Couvent au regard du cahier des charges

- * La Nef - Remise de diplômes
- * La Halle niveau0 -753 m2 - Dîner de gala
- * L'Atrium niveau0 -299 m2 - Espace complémentaire dîner de gala



- Un lieu historique unique au cœur des espaces d'exposition
- Plusieurs configurations possibles : 300 ou 400 personnes en auditorium et possibilité d'un espace à plat de 270 m² (avec scène rétractable)
- Écran motorisé : 7 m de largeur sur 4 m de hauteur
- Surface de la scène : 7 m de largeur sur 6 m de profondeur
- Hauteur de 11 m sous charpente
- Régie dédiée de 23 m²
- 8 places PMR
- Couverture wifi via hotspot

LES ESPACES DE RESTAURATION.

LES PLUS

- Des espaces adaptables à toutes les configurations de restauration
- Capacités :
Jusqu'à 3 000 personnes en cocktail
Jusqu'à 1 500 personnes en dîner assis
- Offices traiteur dédiés
- Mobilier contemporain sur réservation
- Couverture wifi via hotspot

Synthèse financière

Synthèse financière		€uro HT
Location d'espaces	<i>(incluant des forfaits de prestations techniques et de personnel)</i>	7 740,00€
Prestation technique et logistique des salles		2 402,00€
Manutention, Mise en place des salles		1 500,00€
Nettoyage		118,00€
Sécurité- Sûreté		502,50€
TOTAL HT		12 262,50€

Proposition budgétaire

PARTIE 1 - Réservation d'espaces

La location des espaces s'entend sur une occupation de 10 heures par jour (entre 7:00 et 19:00).

Les tarifs de location des espaces incluent un service sécurité incendie sur une base de 10 heures par jour. Tout dépassement d'horaire sera facturé.

VOLET 1-Auditoriums FORMAT Evénement

LA NEF

Incluant :

Des prestations techniques

Le forfait sonorisation : prise de son et traitement numérique, diffusion, 6 micros HF

Le forfait lumière : éclairage de base, accès au système gradué, feux de scène

Le forfait énergie : éclairage, climatisation, chauffage

Le forfait mobilier : pupitre sonorisé, salon (chauffeuse, table basse - 4 personnes)

Le forfait réseau : 300 connexions Hotspot – débit limité (déconnexion toutes les 30 min) – prestations complémentaires sur devis

Des prestations de personnel

2 techniciens polyvalents régie

Merci de noter qu'un complément technique et de personnel sera à prévoir en fonction de la fiche technique de l'évènement

Location d'espaces	Date début	Date fin	Heure début	Heure fin	Nb / jour / heure	€ HT jour / heure / m2	Total Euro HT
Prix jour exploitation - La Nef 300	16/12/22	16/12/22	09:00	19:00	1,00	2 707,00	2 707,00
Sous total Location d'espaces						2 707,00€	

VOLET 2-Espaces polyvalents FORMAT Restauration

ESPACE POLYVALENT (RESTAURATION)

Incluant :

Des prestations techniques

Le forfait énergie : éclairage, climatisation, chauffage

Le forfait sonorisation : musique d'ambiance via la sonorisation d'appel

Le forfait nettoyage : nettoyage de l'espace post événement (hors évacuation déchets à la charge du client)

Location d'espaces	Date début	Date fin	Heure début	Heure fin	Nb / jour / heure	€ HT jour / heure / m2	Total Euro HT
Prix jour exploitation majoré - La Halle niveau0 753m2	16/12/22	16/12/22	13:00	23:00	1,00	3 602,00	3 602,00
Prix jour exploitation majoré - L'Atrium 299m2	16/12/22	16/12/22	13:00	23:00	1,00	1 431,00	1 431,00
Sous total Location d'espaces						5 033,00€	

Total location des espaces	7 740,00€
----------------------------	-----------

PARTIE 2 - Commande de Services

Manutention, Mise en place des salles	Espace	Etape du Programme	Date début	Date fin	Heure début	Heure fin	Nb jour / heure	Qté	€ HT / U	Total Euro HT
Mobilier et mise en place restauration debout / par personne	La Halle niveau0 -753 m2	Cocktail dinatoire	16/12/22	16/12/22	20:00	23:00	1.00	1,000.00	1,50	1 500,00
Sous total Manutention, Mise en place des salles									1 500,00€	
Nettoyage	Espace	Etape du Programme	Date début	Date fin	Heure début	Heure fin	Nb jour / heure	Qté	€ HT / U	Total Euro HT
Permanence nettoyage Forfait 4H - Nuit (1 agent)	La Nef	Accueil / sortie du public - pour cocktail dinatoire	16/12/22	16/12/22	19:00	23:00	1.00	1.00	118,00	118,00
Sous total Nettoyage									118,00€	
Prestation technique et logistique des salles	Espace	Etape du Programme	Date début	Date fin	Heure début	Heure fin	Nb jour / heure	Qté	€ HT / U	Total Euro HT
Ecran de retour 28"	La Nef	Montage / filage	16/12/22	16/12/22	09:00	19:00	1.00	2.00	38,00	76,00
Mélangeur vidéo Blackmagic ATEM mini	La Nef	Montage / filage	16/12/22	16/12/22	09:00	19:00	1.00	1.00	60,00	60,00
Vidéoprojecteur "Nef" 4K 13000 Lumens	La Nef	Montage / filage	16/12/22	16/12/22	09:00	19:00	1.00	1.00	1 250,00	1 250,00
Régisseur vidéo - Forfait 10H - Jour	La Nef	Montage / filage	16/12/22	16/12/22	09:00	19:00	1.00	1.00	642,00	642,00
Régisseur général adjoint - Forfait majoré 5H	La Nef	Accueil / sortie du public - pour cocktail dinatoire	16/12/22	16/12/22	18:30	23:30	1.00	1.00	374,00	374,00
Sous total Prestation technique et logistique des salles									2 402,00€	
Sécurité- Sûreté	Espace	Etape du Programme	Date début	Date fin	Heure début	Heure fin	Nb jour / heure	Qté	€ HT / U	Total Euro HT
Agent de Surveillance - Jour		Ouverture / fermeture du bâtiment	16/12/22	16/12/22	16:30	21:00	4.50	1.00	31,00	139,50
Agent de Surveillance - Jour	La Nef	Accueil / sortie du public - pour cocktail dinatoire	16/12/22	16/12/22	19:30	21:00	1.50	2.00	31,00	93,00

Agent de Surveillance - Nuit	La Nef	Accueil / sortie du public - pour cocktail dinatoire	16/12/22	16/12/22	21:00	23:30	2.50	2.00	36,00	180,00
Agent de Surveillance - Nuit		Ouverture / fermeture du bâtiment	16/12/22	16/12/22	21:00	23:30	2.50	1.00	36,00	90,00
Sous total Sécurité- Sûreté									502,50€	
Total Commandes de Services									4 522,50€	

TOTAL HT	12 262,50€
TVA	2 452,50€
GRAND TOTAL TTC	14 715,00€

Merci de noter que Destination Rennes se réserve le droit d'évaluer et de modifier si besoin le dispositif de sécurité que vous aurez mis en place sur votre événement.

Référence de la proposition commerciale: **27226-260422-MN**

PROTECTION DE VOS DONNÉES PERSONNELLES

Destination Rennes garantit la sécurité de vos données personnelles en conformité avec le Règlement Général sur la Protection des Données.

Dans le cadre de leurs missions, nos services sont amenés à utiliser les coordonnées que vous leur avez transmises exclusivement afin de répondre à vos demandes, vous communiquer des informations ou confirmer vos commandes.

Vous pouvez, à tout moment, nous demander la restitution, la modification ou la suppression de vos données en adressant votre demande par mail à dpo@destinationrennes.com

Cependant dès lors que nous avons contractualisé et engagé notre relation commerciale, la conservation de vos données sera nécessaire pour l'émission de factures et assurer le suivi normal de votre dossier.

Si vous disposez d'un compte en ligne sur le site tourisme-rennes.com, vous pouvez accéder à vos données depuis l'onglet Mon compte.